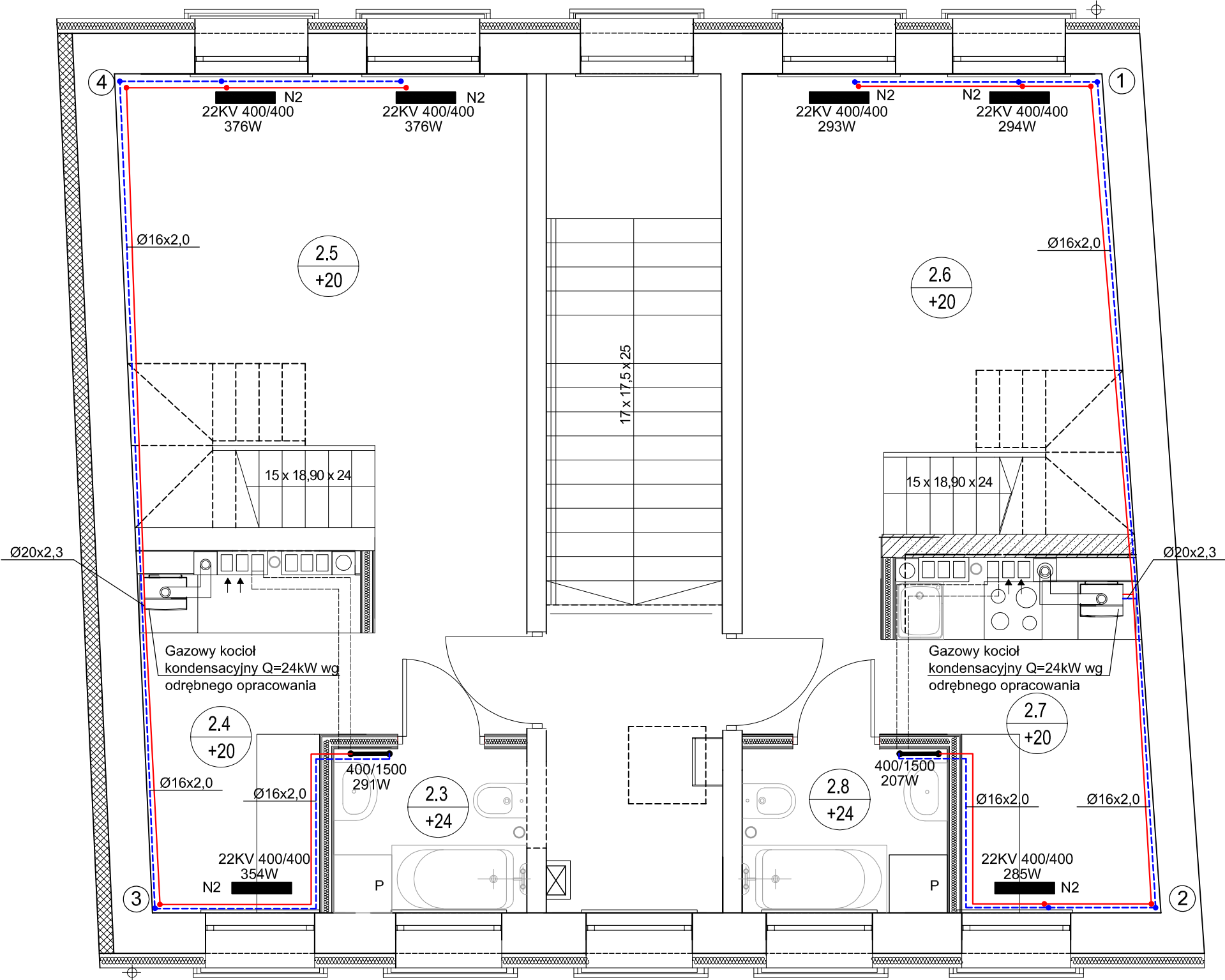


Rzut piętra - 1:50



Legenda:

1

pion c.o. na poddasze

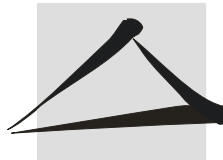
przewód powrotny c.o.
przewód zasilający c.o.

22KV 400/600
351W
N2

grzejnik płytowy, stalowy,
zasilanie dolne z nastawą

500/700
211W

grzejnik łazienkowy
"drabinka" z połączeniem
dolnym

Remont, termomodernizacja i zmiana sposobu użytkowania wraz z przebudową poddasza nieużytkowego (strychu) na pomieszczenia mieszkalne w budynku mieszkalnym wielorodzinnym w zabudowie zwartej oraz rozbiórce budynku gospodarczego przy ul. Koszalińskiej 65 w Karlino, dz. nr 220/2, 220/3, 219/3, 219/5 obr. 0004 oraz 250/2 obr. 0005					<div>DELTA</div> <div>BIURO AUDYTORA ENERGETYCZNEGO</div> 
Rzut piętra - instalacja c.o.					
Inwestor: Gmina Karlino, ul. Jana Pawła II 6 78-230 Karlino					
Projektant:	mgr inż. Piotr Horków	ZAP/0130/PWBS/19		05. 2023	
Sprawdzający:	inż. Ewa Horków	ZPNB-U.73427/22/98		Skala 1:50	75-411 Koszalin ul. Partyzantów 17 tel/fax: (094) 342 54 64 e- mail: biurodelta@wp.pl
Funkcja:	Tytuł, imię, nazwisko	Nr uprawnień	Podpis	Rys. 7	